

人の流れは時と共に変わる ～善光寺街道と唐鳥屋城址トレッキング～

松本平と善光寺平をつなぐ道。間にある山並みは天然の要塞として外敵を防ぎ、また人やモノの流れにとっては障害となっていました。道は時代と共に峠を変え、まちをつないできました。

集合場所 JR篠ノ井線 西条駅

旅行代金 おひとり様 ¥2000 (保険代・ガイド代)

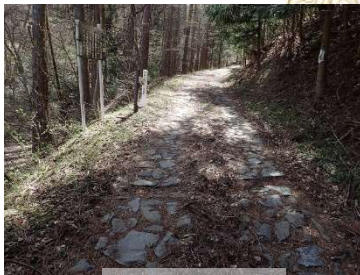
歩行時間 約5時間半

モデルコース 9:30西条駅～石まんぼう～唐鳥屋城址～立峠～15:00西条駅(途中昼食1h含む)

- ※ 東京方面より日帰り可能です(北陸新幹線利用)
- ※ 昼食(弁当)は各自お持ちください。



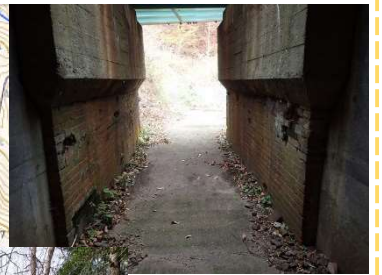
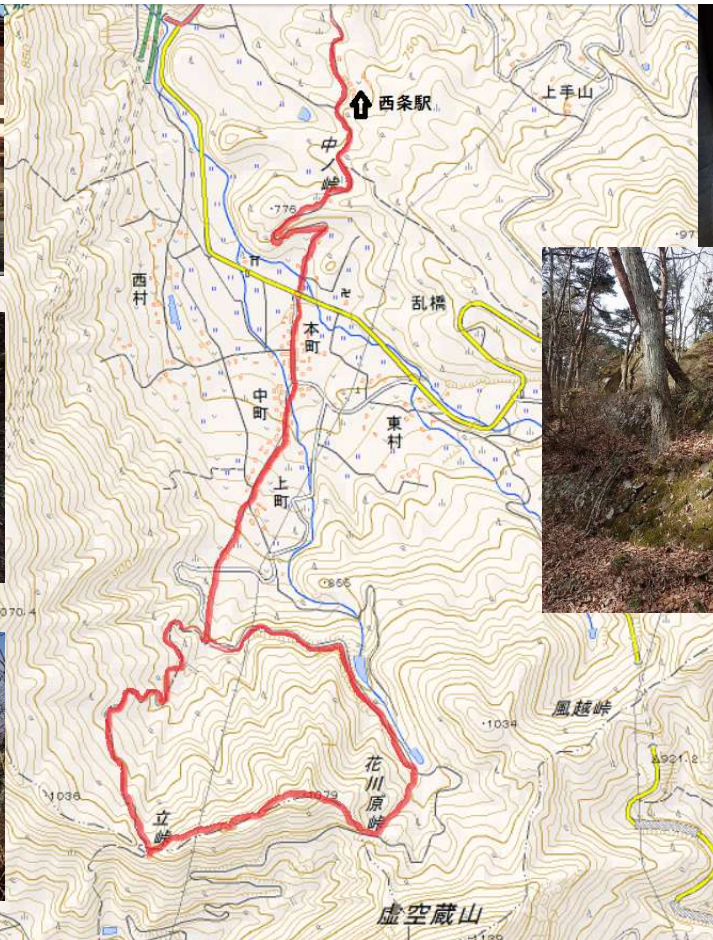
乱橋の茶屋



復元された石畳



頂上からの見晴らし



往時の面影



<お問い合わせ・お申し込みは> 主催 信州安曇野ハイキングビューロー

営業時間8:30～18:00
[水木休み]

〒399-8301 長野県安曇野市穂高有明2184-88
TEL&FAX 0263-83-2254 H.P.090-8700-4559
※ 電話がつながりにくい時はH.P.(携帯)へおかけください

一社)全国旅行業協会 正会員
長野県知事登録旅行業登録第3-577号
国内旅行業取扱管理者 横田耕太郎